

Company Facts
zum 31.12.2015

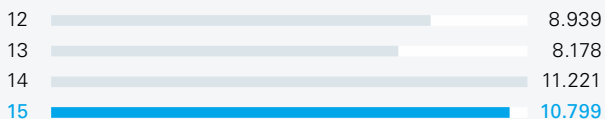
nanofocus[®]
see more ■

Kennzahlen zum 31.12.2015

Rechnungslegung nach HGB	2015	Veränderung		2014
	TEUR	%	absolut	TEUR
Umsatzerlöse	10.799	-3,8	-422	11.221
Gesamtleistung	11.131	-2,0	-231	11.362
Rohertrag	6.855	-11,9	-923	7.778
Personalaufwand	5.147	0,8	41	5.106
EBITDA	17	-98,5	-1.084	1.101
EBITDA-Marge	0,2%	-98,4	-9,6 PP.	9,8%
Abschreibungen	1.134	54,3	399	735
EBIT	-1.117	-405,2	-1.483	366
Jahresergebnis	-1.604	k. A.	-2.289	685
Anlagevermögen	9.005	86,8	4.184	4.821
Investitionen	1.705	91,1	813	892
Umlaufvermögen	9.331	13,4	1.099	8.232
Flüssige Mittel	624	-18,5	-142	766
Eigenkapital	11.288	22,3	2.056	9.232
Fremdkapital	8.075	59,4	3.010	5.065
Verbindlichkeiten	6.015	54,2	2.113	3.902
Bilanzsumme	19.363	35,4	5.066	14.297
Cashflow aus Umsatztätigkeit	39	-96,8	-1.187	1.226
Cashflow aus laufender Geschäftstätigkeit	-1.335	k. A.	-1.730	395
Cashflow aus Investitionstätigkeit	-2.810	109,9	-1.471	-1.339
Cashflow aus Finanzierungstätigkeit	3.524	149,2	2.110	1.414

Rechnungslegung nach HGB	2015	Veränderung		2014
	TEUR	%	absolut	TEUR
Working Capital	6.740	16,8	971	5.769
Eigenkapitalquote	58,3%	-9,7	-6,3 PP.	64,6%
Eigenkapitalrendite	-14,2%	k. A.	-21,6 PP.	7,4%
Durchschnittliche Zahl der Arbeitnehmer	79	2,6	2	77
Ergebnis je Aktie (in EUR)	-0,38	-267,3	-0,61	0,23
Auftragseingang 2015	12.365	19,1	1.984	10.381
Auftragsbestand (zum Periodenende)	2.460	159,2	1.511	949
Entwicklungsaufwendungen	1.985	2,3	45	1.940
Entwicklungsintensität (Aufwand in Relation zum Umsatz)	18,4%	6,3	1,1 PP	17,3%
Durchschnittliche Zahl der Entwicklungsmitarbeiter	21	0,0	0	21
Ø Entwicklungsmitarbeiter in % der Ø Arbeitnehmer	26,6%	-2,5	-0,7 PP.	27,3%

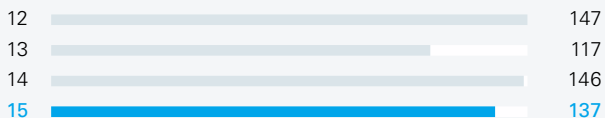
Umsatzentwicklung 2012-2015 (in TEUR)



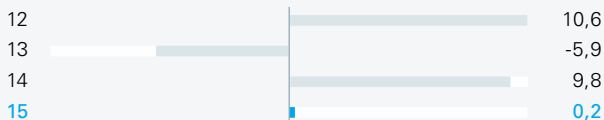
Flüssige Mittel 2012-2015 (in TEUR)



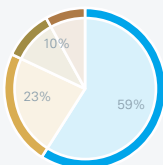
Umsatz pro Mitarbeiter 2012-2015 (in TEUR)



EBITDA-Marge 2012-2015 (in Prozent)

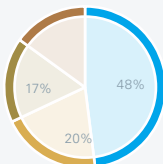


Umsatzverteilung nach Business Units



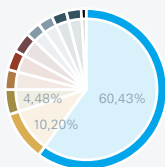
	TEUR	%
■ Standard/Labor	6.436	59
■ Semiconductor	2.465	23
■ OEM	1.033	10
■ Automotive	865	8

Umsatzverteilung nach Regionen



	TEUR	%
■ Deutschland	5.236	48
■ Asien	2.155	20
■ Nord-/Südamerika	1.870	17
■ Europa (außer Deutschland)	1.538	15

Aktionärsstruktur zum 31.12.2015



	Aktien	%
Free Float	2.537.872	60,43
Alto Invest	428.500	10,20
Familie Schreier	188.300	4,48
Baden-Württembergische VA	180.000	4,29
tbg mbH	168.000	4,00
Familie Eismann	153.950	3,67
Familie Bödecker	123.350	2,94
Familie Velzel	123.350	2,94
Familie Grigat	108.332	2,58
Familie Valentin	108.346	2,58
Hansa Invest	80.000	1,90

Organe der Gesellschaft



Dipl.-Phys. Jürgen Valentin
Vorstand Technologie
(CTO) und Vorstands-
sprecher



Dipl.-Ing. Marcus Grigat
Vorstand Operations
(COO)



Joachim Sorg
Vorstand Administration,
Finanzen und Controlling
(CFO)

Aufsichtsrat

Dr. Hans Hermann Schreier, Aufsichtsratsvorsitzender
Ralf Terheyden, stellvertretender Vorsitzender
Felix Krekel, Aufsichtsratsmitglied

Ersatzmitglied

Prof. Dr.-Ing. Stefan Altmeyer

Investor-Relations-Kontakt



Ihr Ansprechpartner:
Kevin Strewginski
Investor Relations


Tel. +49 208 62000-55
ir@nanofocus.de
www.nanofocus.de

Equity Story

Die NanoFocus AG ist eine international führende Unternehmensgruppe auf dem Gebiet der optischen und taktilen 3D-Oberflächenmesstechnik.

Kerngeschäft der NanoFocus AG ist die Entwicklung, Produktion sowie der Vertrieb von Oberflächenmessgeräten vom Labor bis zur Produktionskontrolle. Neben der eigens entwickelten und patentierten Hardware bietet der Spezialist für Oberflächenmesstechnik maßgeschneiderte Softwarelösungen für seine Kunden an.

NanoFocus gliedert sein Geschäft in vier Kernsegmente auf. Neben dem Basisgeschäft im Bereich Standard/Labor bietet NanoFocus insbesondere in den Bereichen Automotive und Semiconductor innovative Automationslösungen an, die dem Kunden auch im Produktionsbetrieb eine unkomplizierte und schnelle Prozessüberwachung ermöglichen. Somit kann NanoFocus als einziger Anbieter den Kunden vom Labor über die Qualitätssicherung bis hin zur 100-%-Kontrolle in der Produktion über Jahre hinweg kompetent begleiten, und das mikro- und nanometergenau. Die problemlose Integration der Messsensoren in Anlagen fremder Hersteller wird durch unseren Geschäftsbereich OEM sichergestellt.



Für das Jahr 2016 erwartet die NanoFocus-Gruppe einen Umsatz von über 15 Mio. EUR. Das EBIT-Renditeziel liegt zwischen 3% und 5%. Der Fokus für das laufende Geschäftsjahr liegt auf der Integration der im November 2015 erworbenen Breitmeier Messtechnik GmbH sowie der Auslieferung des ersten liniennahen, automatisierten Zylinderinspektionssystems im Bereich Automotive. Weiter sind die finale Abnahme eines Produktionsmesssystems und erste Folgebestellungen bei einem europäischen Halbleiterkunden in dem Segment Semiconductor zu erwarten.



Technologien

μsurf

Die μsurf-Sensorik basiert auf der patentierten flächenhaft konfokalen Technologie von NanoFocus. In Sekunden erfasst sie Topografie, Rauheit und Schichtdicke im Mikro- und Nanometerbereich.

μscan

Die flexible μscan-Technologie basiert auf dem Prinzip der optischen 3D-Scanning-Profilometrie unter Einsatz verschiedener Punktsensoren.

μsprint

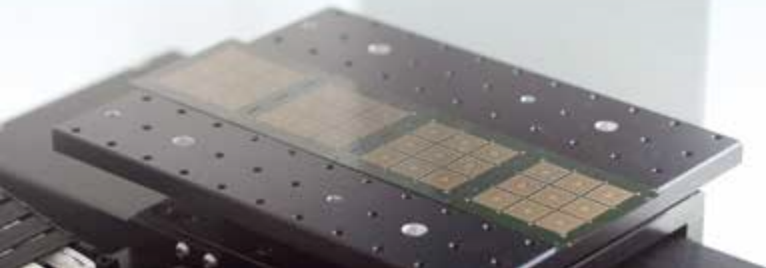
Die schnelle μsprint-Technologie basiert auf einer Kombination aus einem Laser mit bis zu 128 Kanälen und einer vertikal oszillierenden Stimmgabel. Dies erlaubt das Scannen einer Oberfläche in Inline-Geschwindigkeit.

Know-how

Alle Kompetenzen zur Entwicklung und Produktion von optischer 3D-Messtechnik finden Sie bei NanoFocus unter einem Dach – von Hard- bis Software.

Normkonformität

Mit den Messsystemen und Softwarelösungen von NanoFocus messen Sie gemäß nationalen und internationalen Standards.



Anwendungen

Ausgewählte Applikationen von der Rauheitsmessung in der Automobilindustrie bis zur Verschleißmessung im Werkzeugbau:



Automotive



Brennstoffzellentechnik



Druck- und Papierindustrie



Halbleiter



Medizintechnik



Maschinenbau



Materialwissenschaft



Kunst



Mikrosystemtechnik



Sicherheitstechnik



Solartechnik



Werkzeugbau

Kontakt

Deutschland

Hauptsitz

NanoFocus AG
Max-Planck-Ring 48
46049 Oberhausen
Tel. +49 208 62000-0
Fax +49 208 62000-99
info@nanofocus.de

Kundenzentrum Süd

Albert-Nestler-Str. 15
76131 Karlsruhe
Tel. +49 721 627733-0
Fax +49 721 627733-29
info@nanofocus.de

International

Niederlassung USA

NanoFocus, Inc.
1945 NE Baker St
McMinnville, OR 97128
Tel. +1 804 652 8970

Niederlassung Asien

NanoFocus Pte. Ltd.
5012, Ang Mo Kio Avenue 5,
#05-06F, Techplace 2
Singapore 569876
Tel. +65 968 49735

Die Kontaktdaten unserer weltweit vertretenen Vertriebspartner finden Sie auf www.nanofocus.de

NanoFocus AG

Max-Planck-Ring 48 | 46049 Oberhausen | Tel. +49 208 62000-0
info@nanofocus.de | www.nanofocus.de